

En salig blandning med båtvykort

Ur Bertil Söderbergs samling



M. T. S. 'GRIPSHOLM'.
A/B. Svenska Amerikalinjen.

BYGGARE -
SIR W. G. ARMSTRONG WHITWORTH & CO. LTD.,
HIGH WALKER ON TYNE.

(Vitlackerad med "TYNEWHITE" Enamel).

FABRIKANTER -
JOHN SMITH & SON, (HALTWHISTLE) LTD.
HALTWHISTLE, ENGLAND.





Ång. Olof Wijk

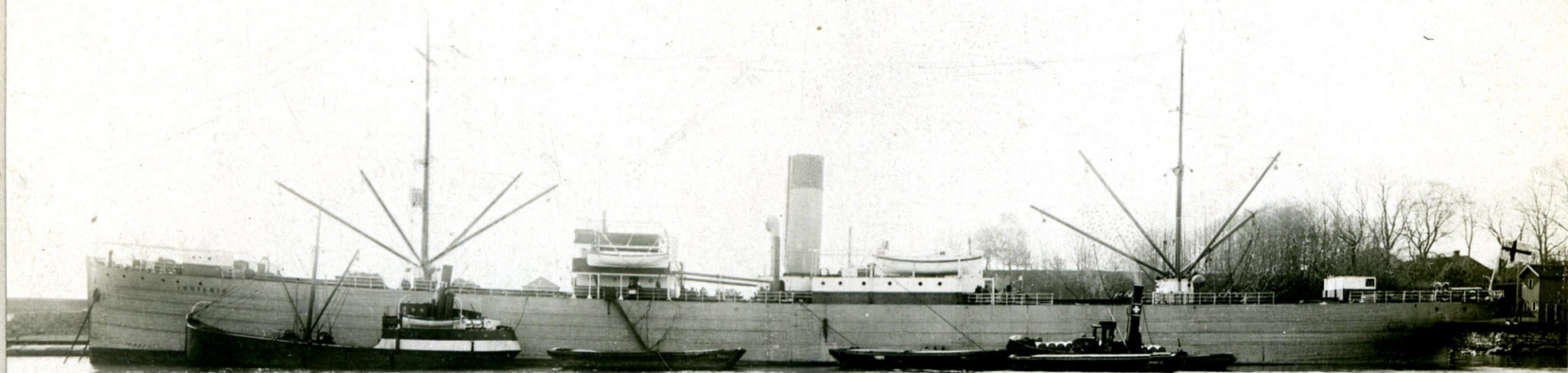
Kapt. E. Sundström.



Herre's are the best ones ever seen
of the best quality of the best
of the best quality of the best

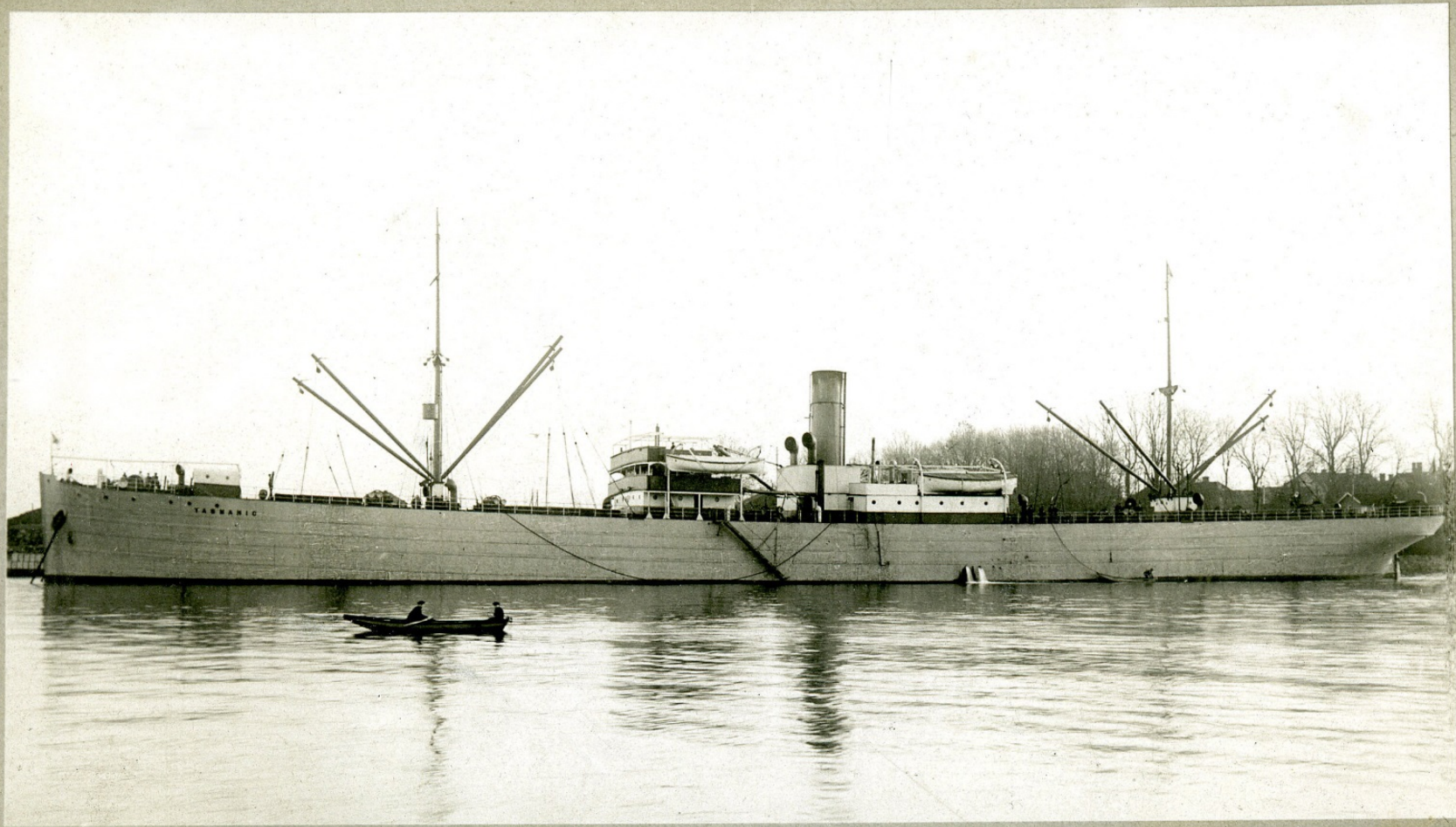
Postdam Dan

18/2/11.



S/s „Indianic“ — Gøteborg

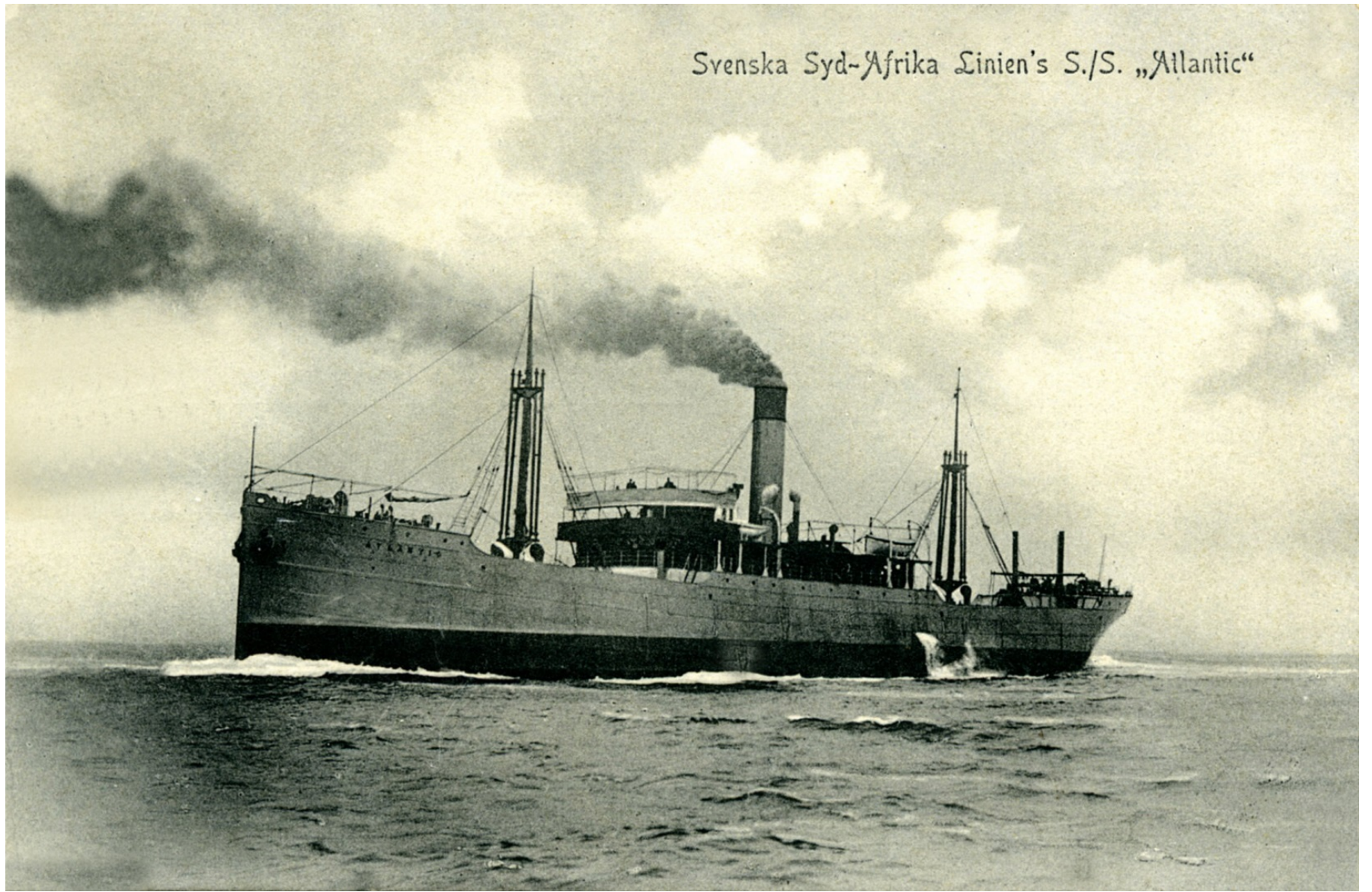
G. A. Gerold
FREDRIKSSTAD



D|s „Tasmanic“ – Göteborg

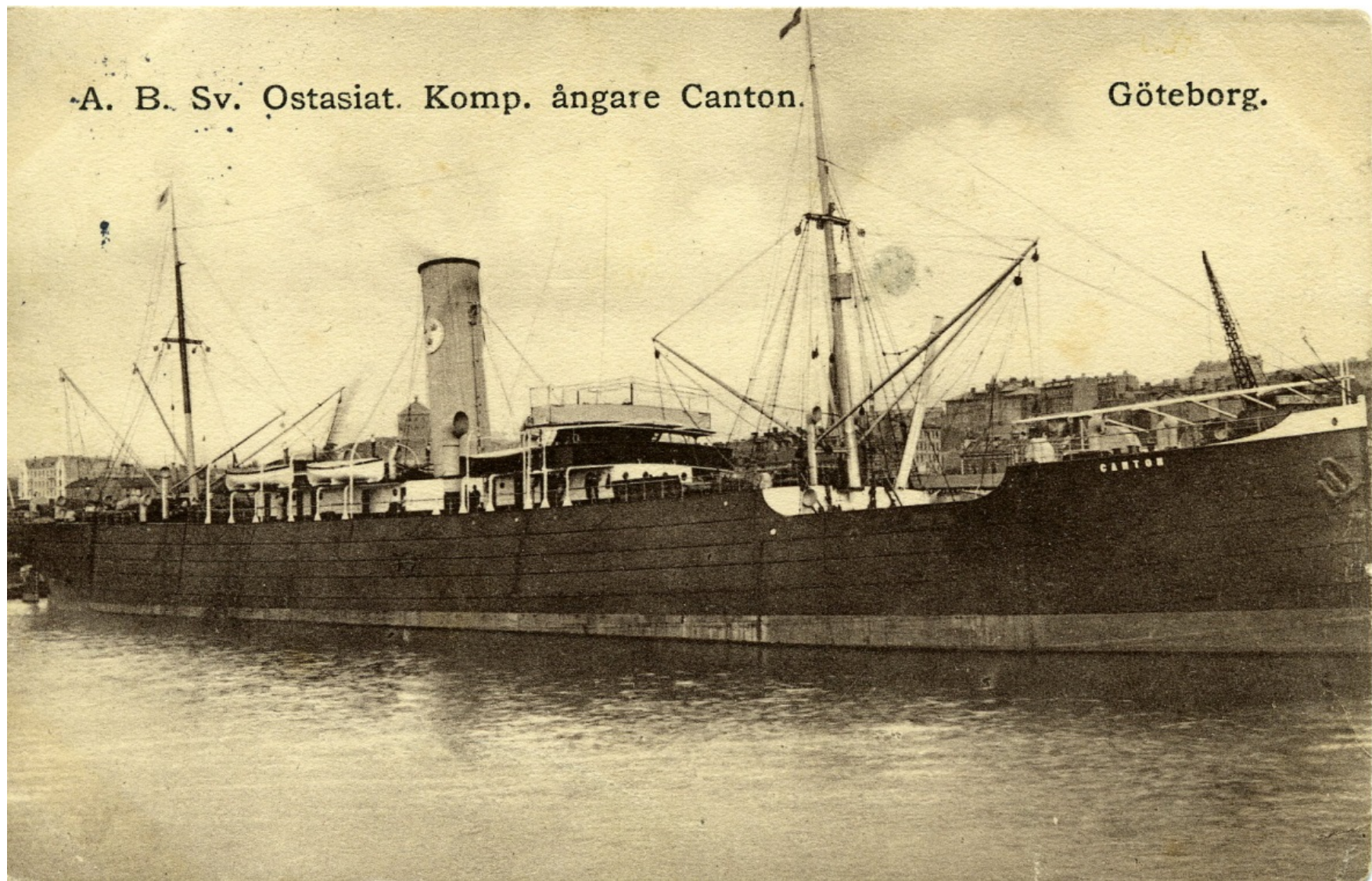
G. A. Gørdt
FREDRIKSSTAD

Svenska Syd-Afrika Linien's S./S. „Atlantic“



A. B. Sv. Ostasiat. Komp. ångare Canton.

Göteborg.





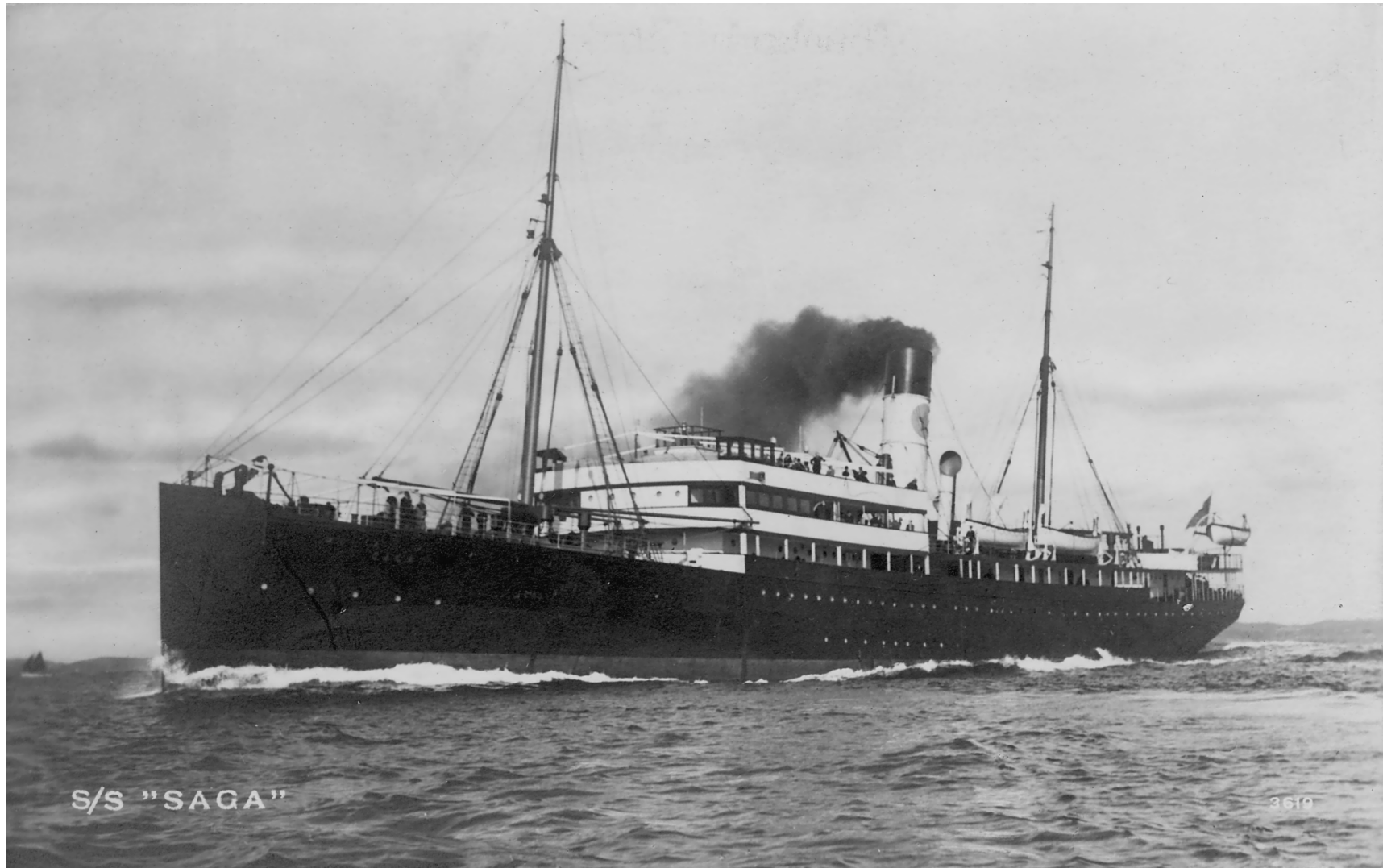
Vänner! De ha blivt många
hälsningar tack för nyhet
ni svara i många bekräft

CARL MOLSON
FOTOGRAF
GÖTEBORGS



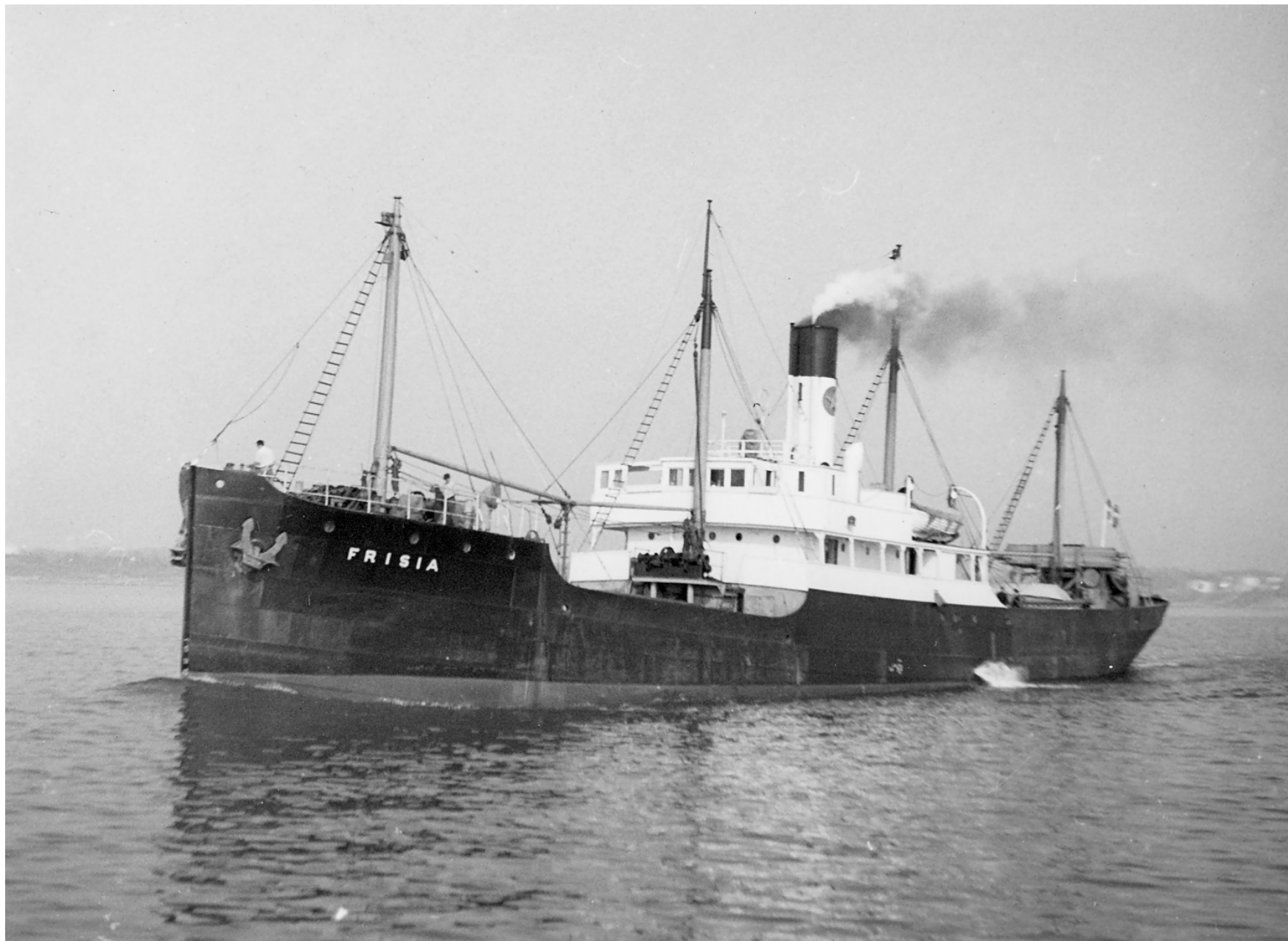
Göteborg

Parti från Skeppsbron



S/S "SAGA"

3619





1917







GÖTEBORG. NORRA HAMNGATAN.

LE MOINE & MALMESTRÖM, KONSTFÖRLAG GÖTEBORG.



ADOLF BRATT & C:OS LINERS DISCHARGING AND LOADING AT GOTHENBURG

s. s. "Tyra Bratt" s. s. "Dagmar Bratt" s. s. "Consul Bratt"

s. s. "Gertrud"



ADOLF BRATT & CO'S LINERS DISCHARGING AND LOADING AT GOTHENBURG

s. s. "Gertrud"

s. s. "Tyra Bratt"

s. s. "Dagmar Bratt"

s. s. "Consul Bratt"



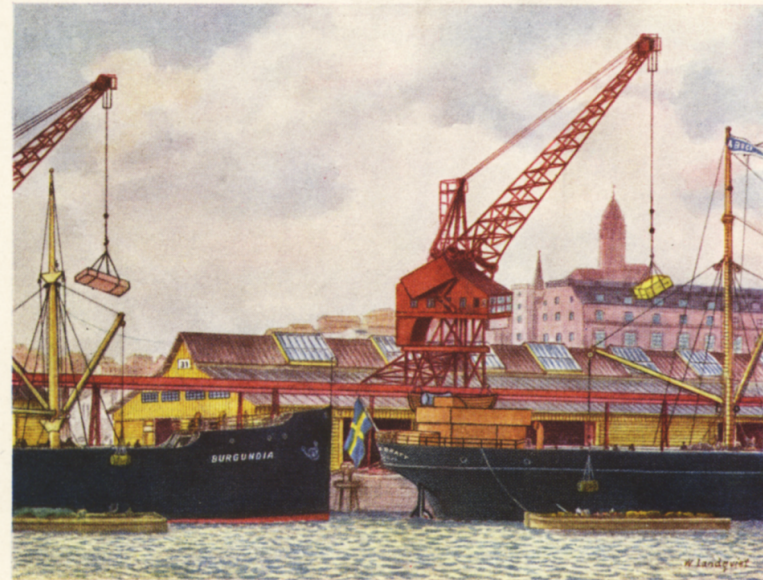
ADOLF BRATT & CO.
G Ö T E B O R G



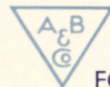
SHIPOWNERS
 IMPORTERS OF COAL AND COKE
 ° FORWARDING AGENTS °



TELEGRAMS:
ADOLF



ADOLF BRATT & Co.
REDERIAKTIEBOLAGET GÖTHA
JONSSON, STERNHAGEN & Co. AB
GÖTEBORG

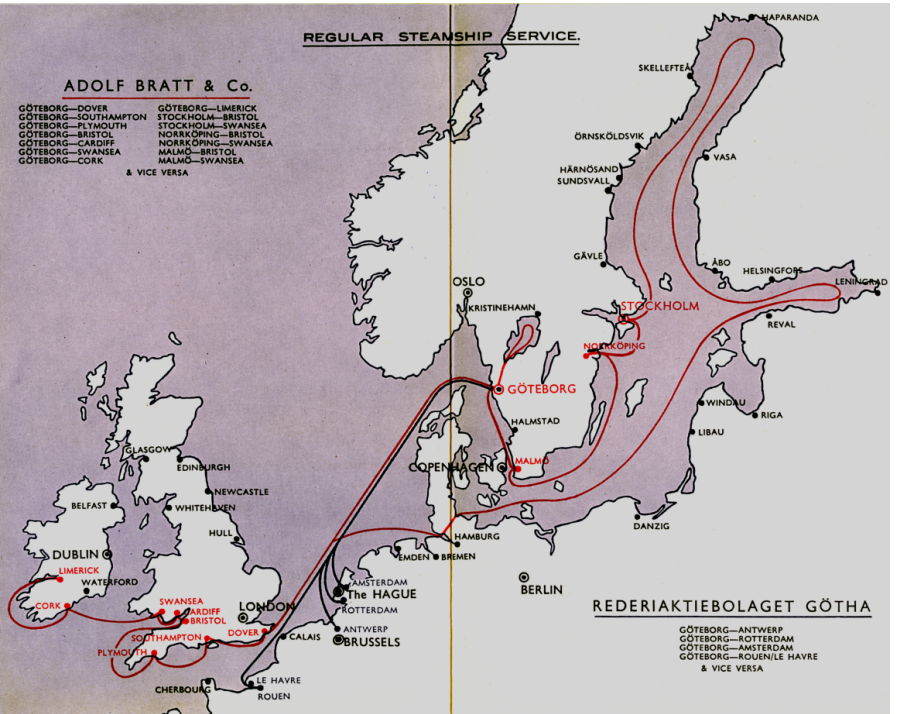


SHIPOWNERS
 IMPORTERS OF COAL AND COKE
 FORWARDING AGENTS INSURANCE BROKERS

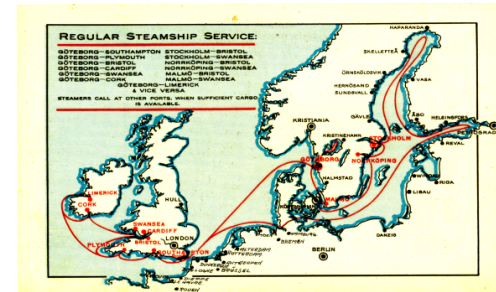


ADOLF BRATT & Co.
GÖTEBORG

PRINTED MATTER

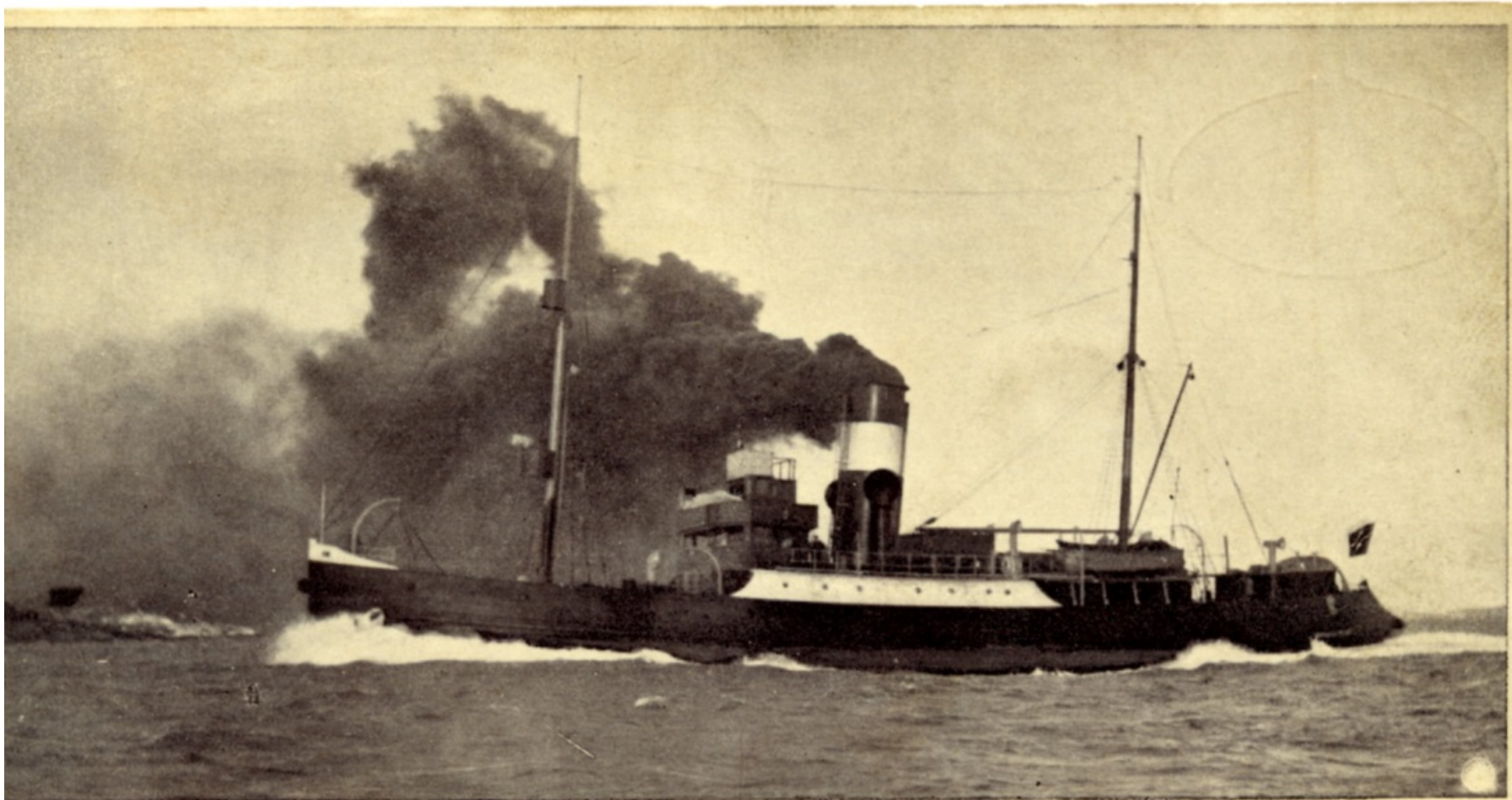


PRINTED MATTER



AGENTS:	
STOCKHOLM	Nordström & Thulin
NORRKÖPING	H. Ufer, Akerbolz
MALMÖ	S. Aug. Anderson
HALMSTAD	Akerbolz & Th. Sahle
HELSINGFORS	Lars Krøger & Co.
RIGA	P. Bombardt & Co.
SOUTHAMPTON	John Horn & Son
PLYMOUTH	Orlando Davis & Co., Ltd
BRISTOL	Whitehill, Cole & Co., Ltd
SHARPESS	Whitehill, Cole & Co., Ltd
CARDIFF	Adams & Dail, Ltd
SWANSEA	Godfrey Ltd
CORK	A. C. Horne & Co.
LIMERICK	Edmund Ludlow



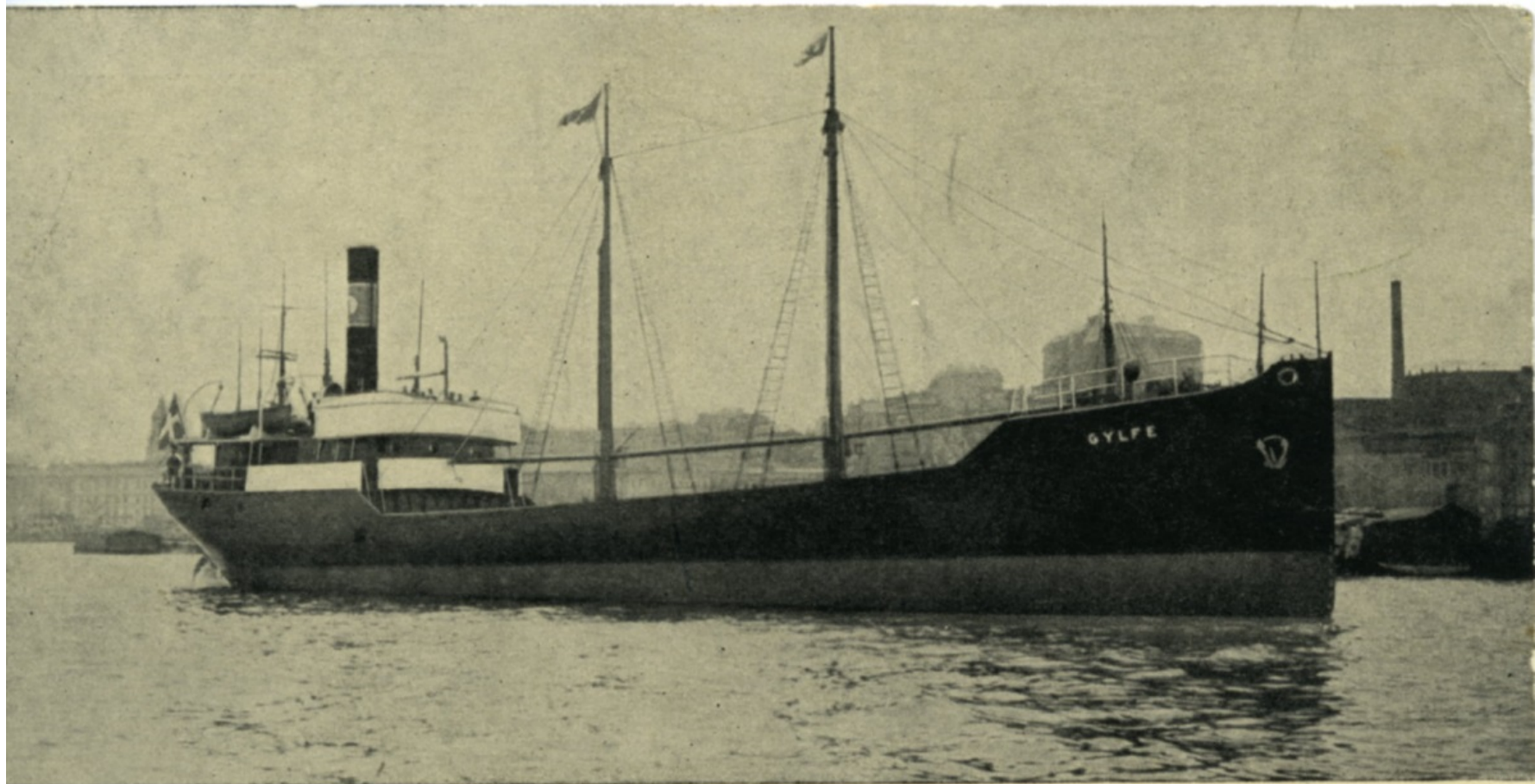


EISBRECHER "PETER DER GROSSE"

DES RIGAER BÖRSENCOMITÉS

1900 TONNEN - 3950 PFERDESTÄRKEN - 14.4 KNOTEN

GEBAUT VON GÖTAVERKEN, GÖTEBORG, SCHWEDEN, 1912



s/s "GYLFE"

*BUILT 1914 FOR ÅNGF. A.-B. "NORNAN", GÖTEBORG
BY GÖTAVERKEN, GÖTEBORG, SWEDEN.*

C.A 760 TONS D. W.

380 I. H. K.

9,0 KNOTS.



Göteborg. Götaverken från flygplan

Akta
Fotografi

4836

Ensamrätt:

Axel Ellassons Konstförlag, STOCKHOLM



Göteborg. Götaverken från flygplan.



FÖRSVARSSTABEN

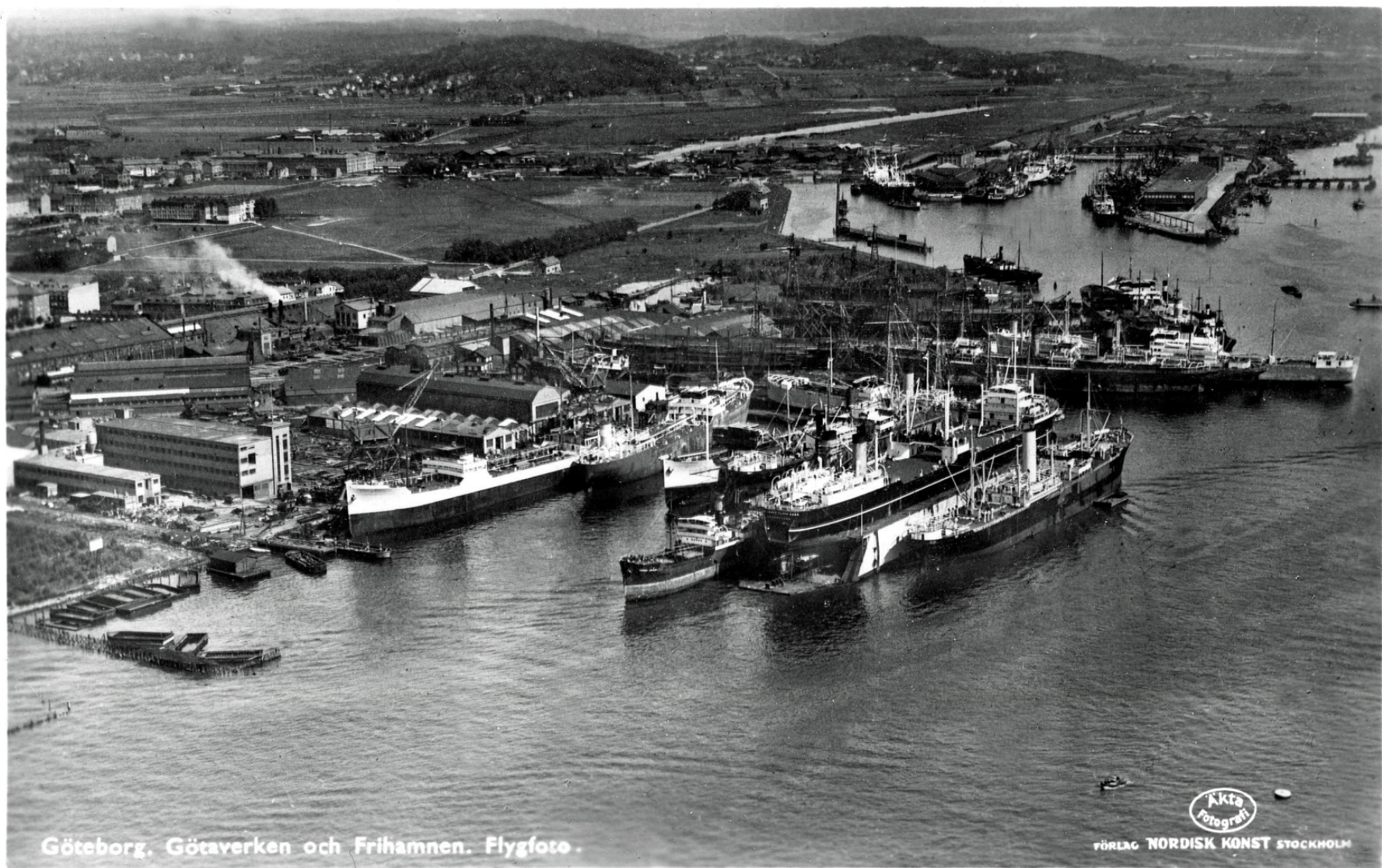
16 / 5 1940

Granskad och förbjuden för
försäljning jämlikt Kungl. Kun-
görelsen den 8. december 1939
(nr 847).

Skid

Granskare.





Göteborg. Götaverken och Frihamnen. Flygfoto.

Åkta
Fotografi

FÖRLAG NORDISK KONST STOCKHOLM

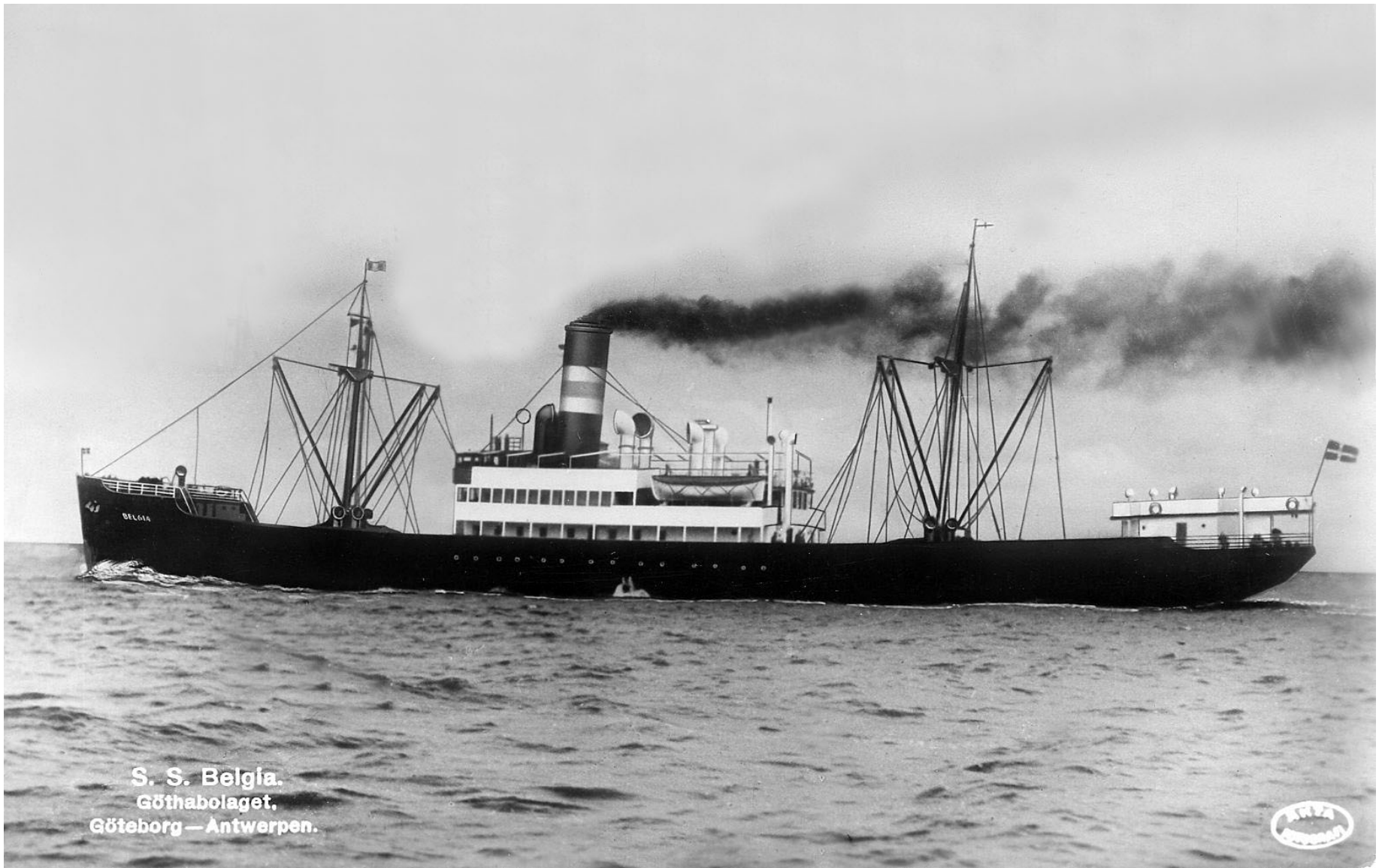


M.S. "BERA", 16.540 tons tankmotorfartyg byggt för Rederi-A.-B Transmark, Göteborg. Det största fartyg som hittills byggt i Skandinavien - sjösattes vid Riksdagsledamöternas besök vid Götaverken den 14 juli 1939 - levererades den 18 sept. 1939. Medelfart på provtur med full last 15,19 knop.



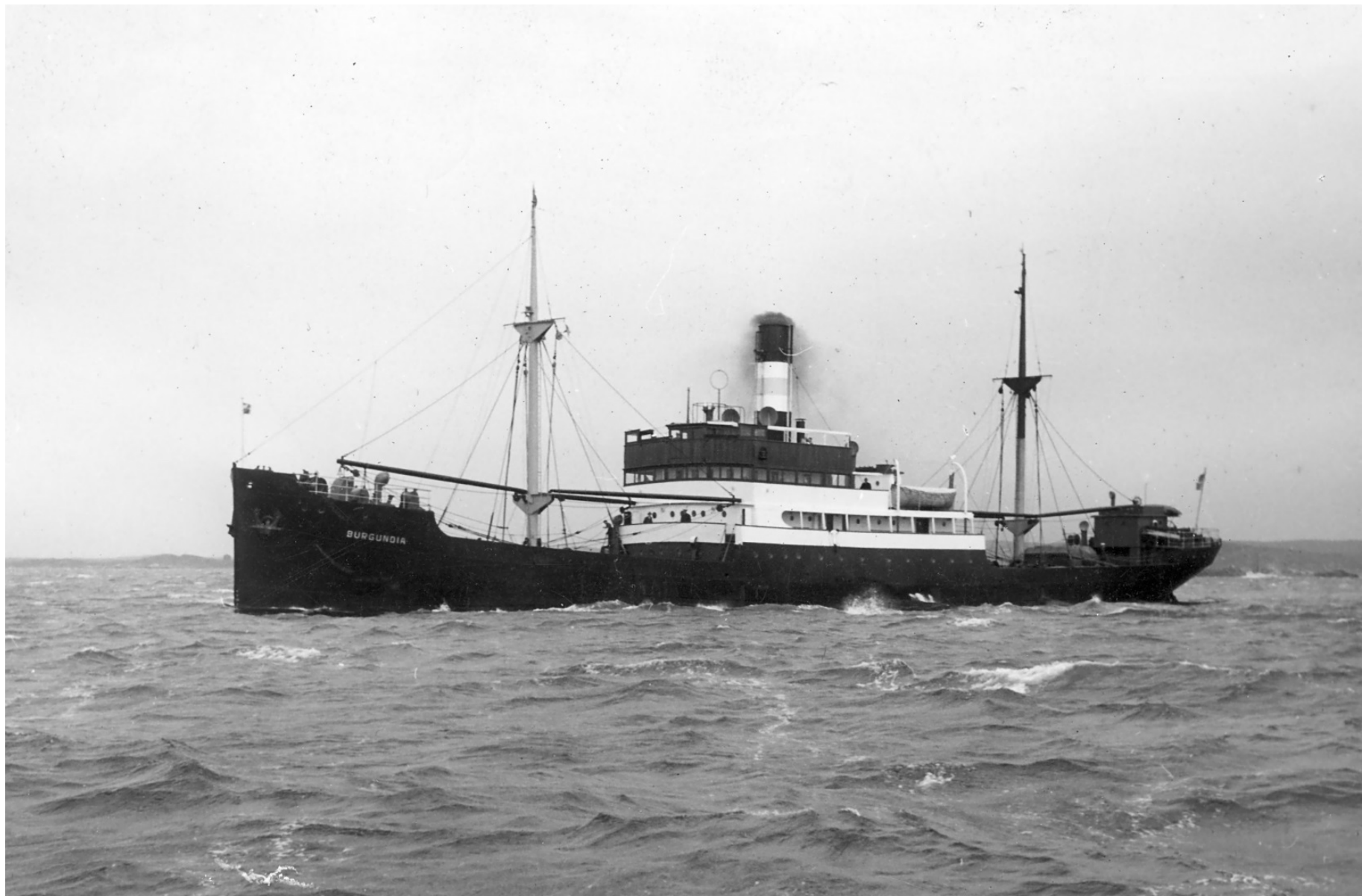
S. S. BURGUNDIA
Göteborg—Antwerpen.



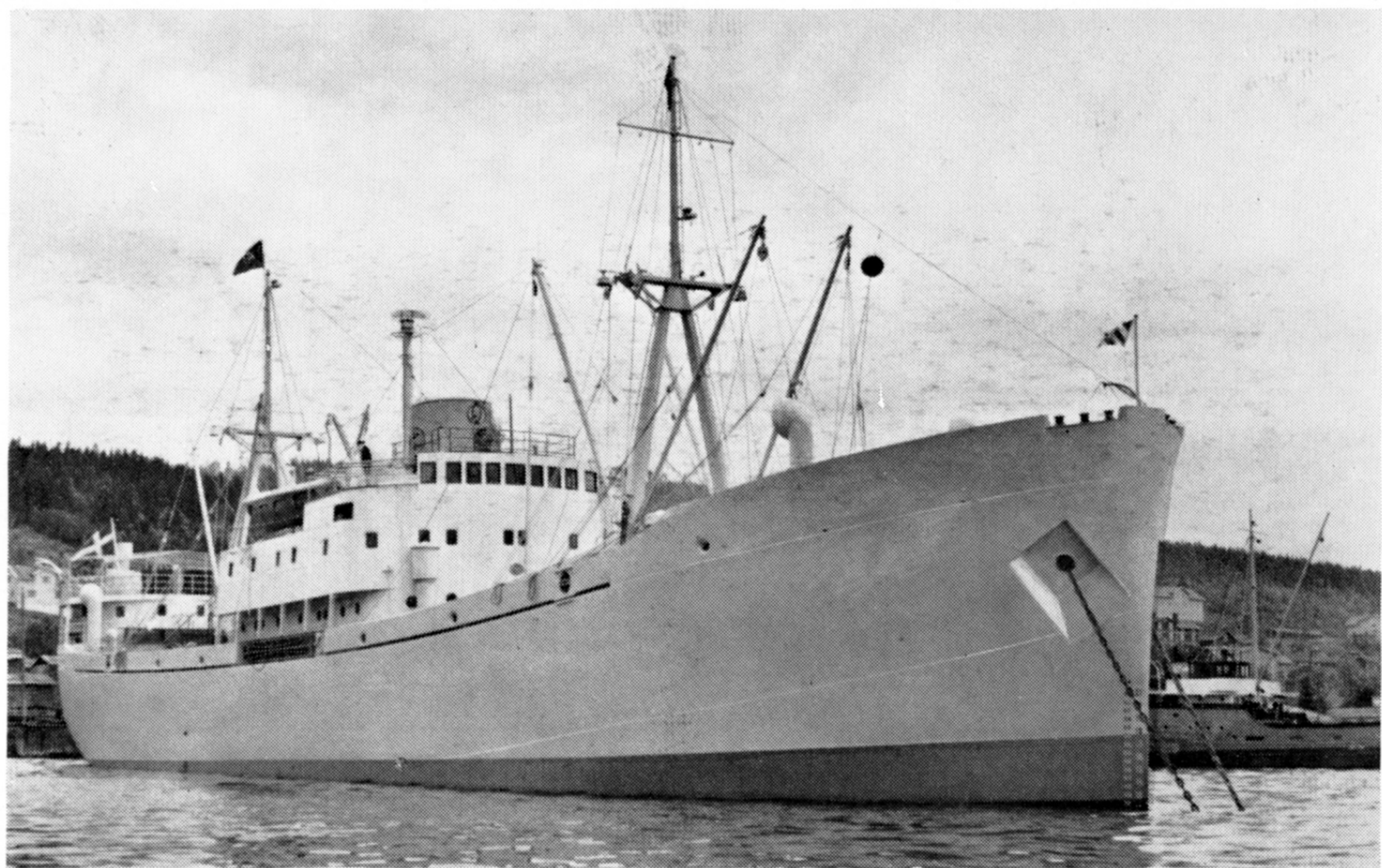


S. S. Belgla.
Göthabolaget.
Göteborg — Antwerpen.

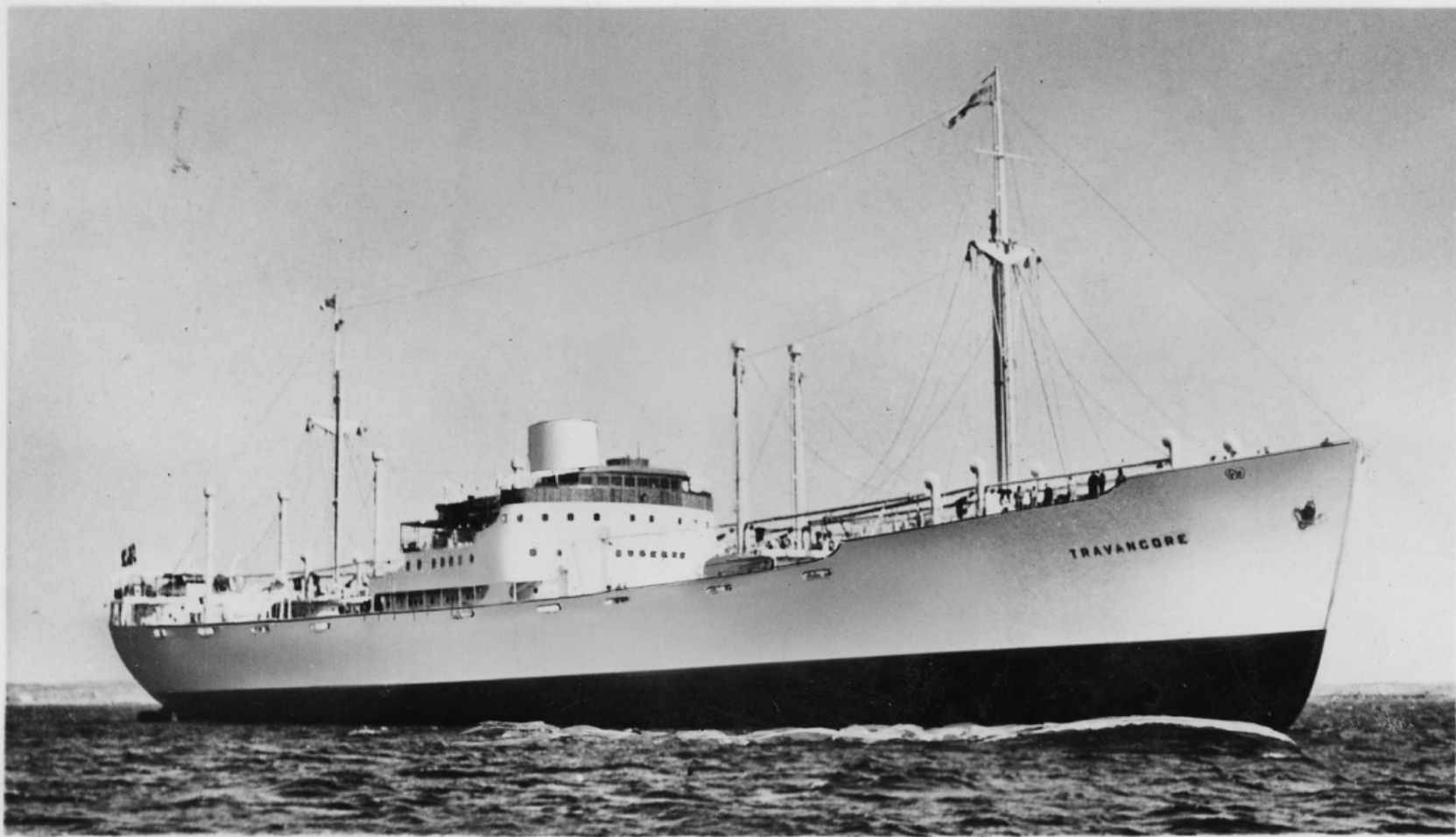












The De La Rama Steamship Co.

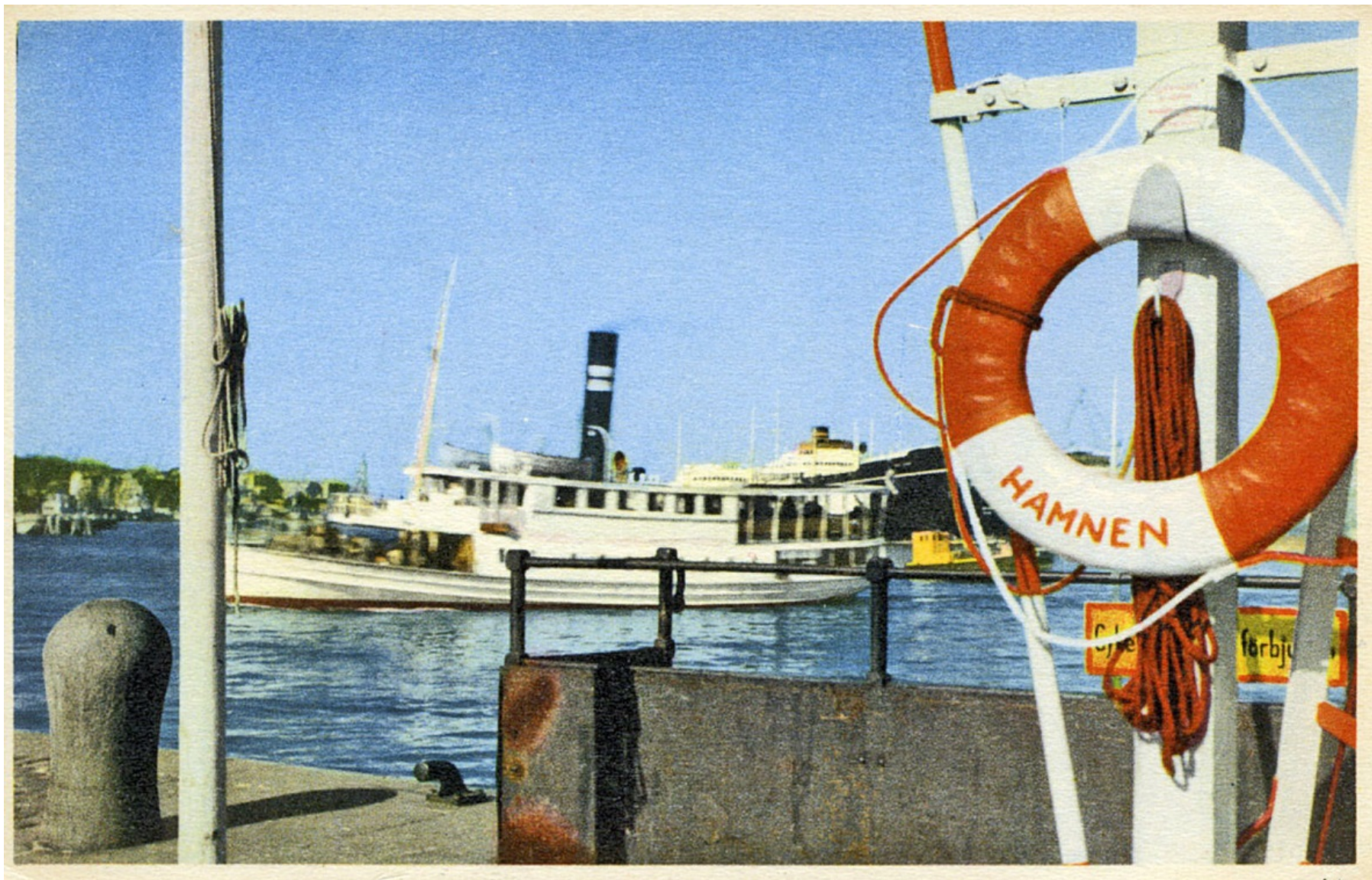


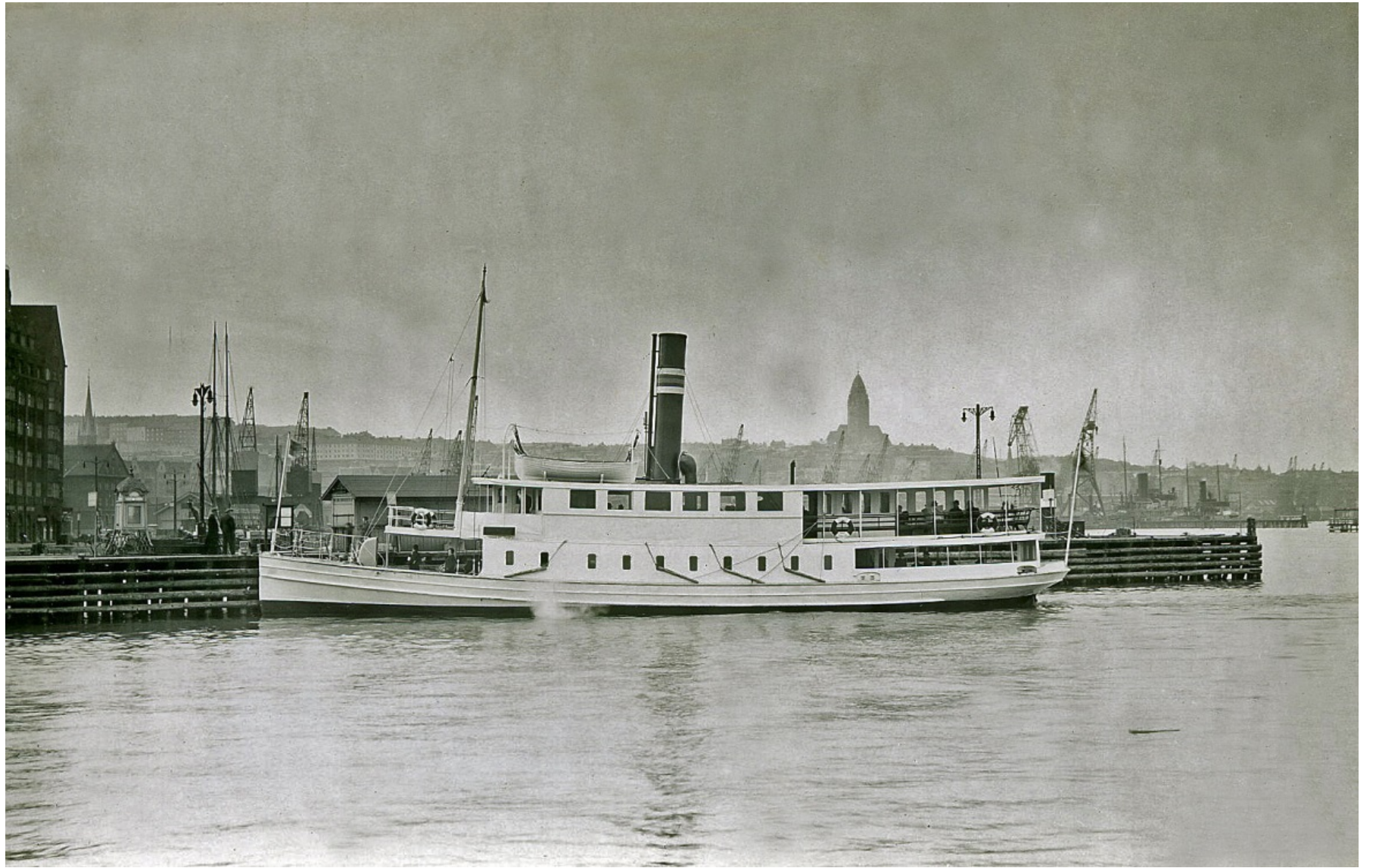
M/S FREDRIKA REDEI AB FREDRIKA STOCKHOLM



M/s Helga Smith.
2.625 tons d.w.

And. Smith
Stockholm 7





Göteborg. Hamnen.





Göteborg Hamnen

AKTA
FOTOGRAF

A.-B. GÖTEBORGS KONSTFÖRLAG,



Göteborg. Skärgårdsbåtarna och Götaverken.



1905



AKVA
STENPLÅN

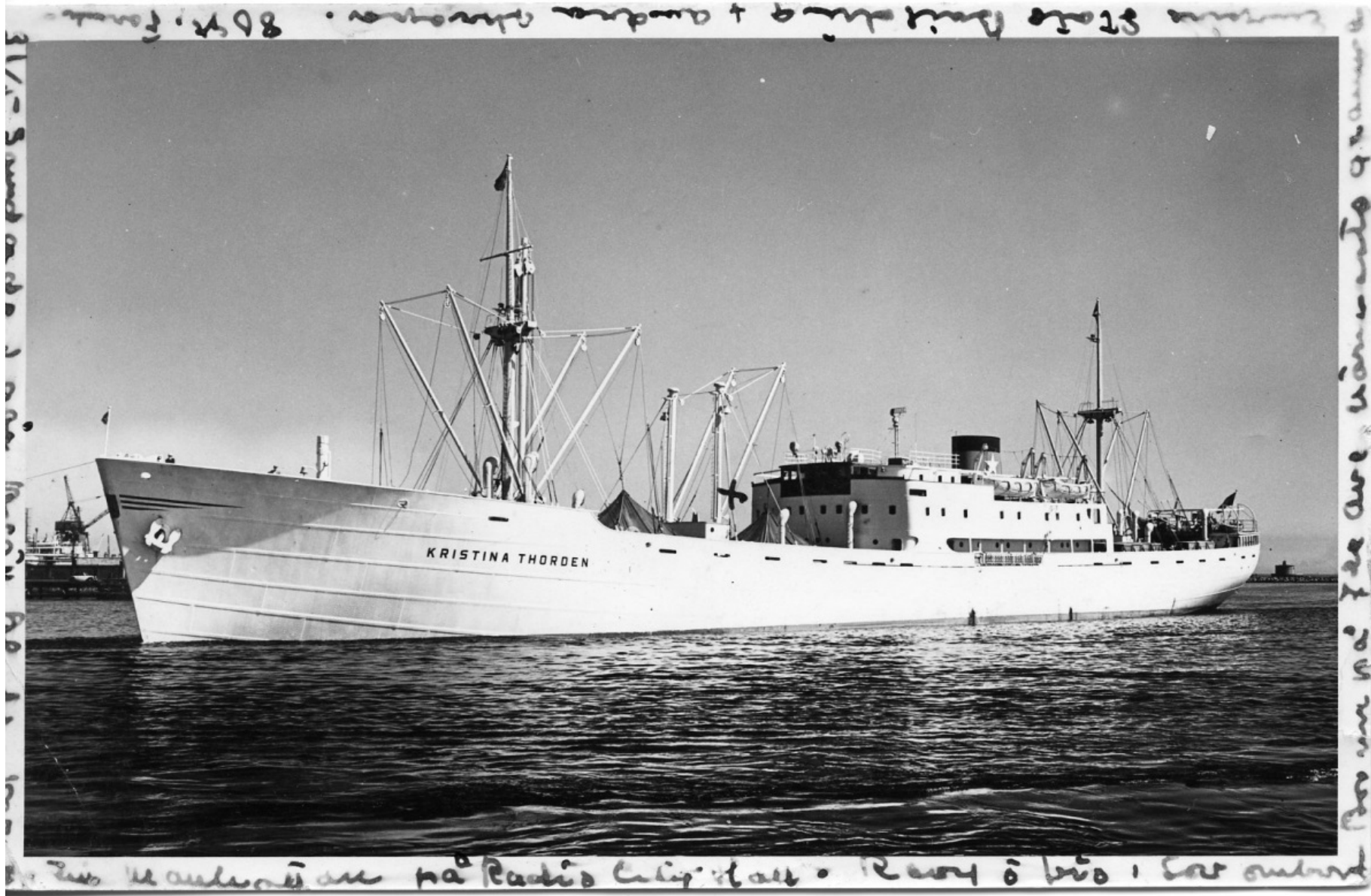
GÖTEBORG. Utsikt från Skeppsbrohuset
Stenplåren och Götaverken.



S/S "Aralizz"



s.s. C. A. BANCK, (gestrand 1 Maart 1949)



Konstans State Building + andra skrovet. 80 ft. Fönster

3/15 - 80 ft. Fönster + andra skrovet

80 ft. Fönster + andra skrovet

80 ft. Fönster + andra skrovet



Rederi AB Jan
P.O. Box 7084
Gothenburg.

m.t. Erato.



Varvet, Donsö





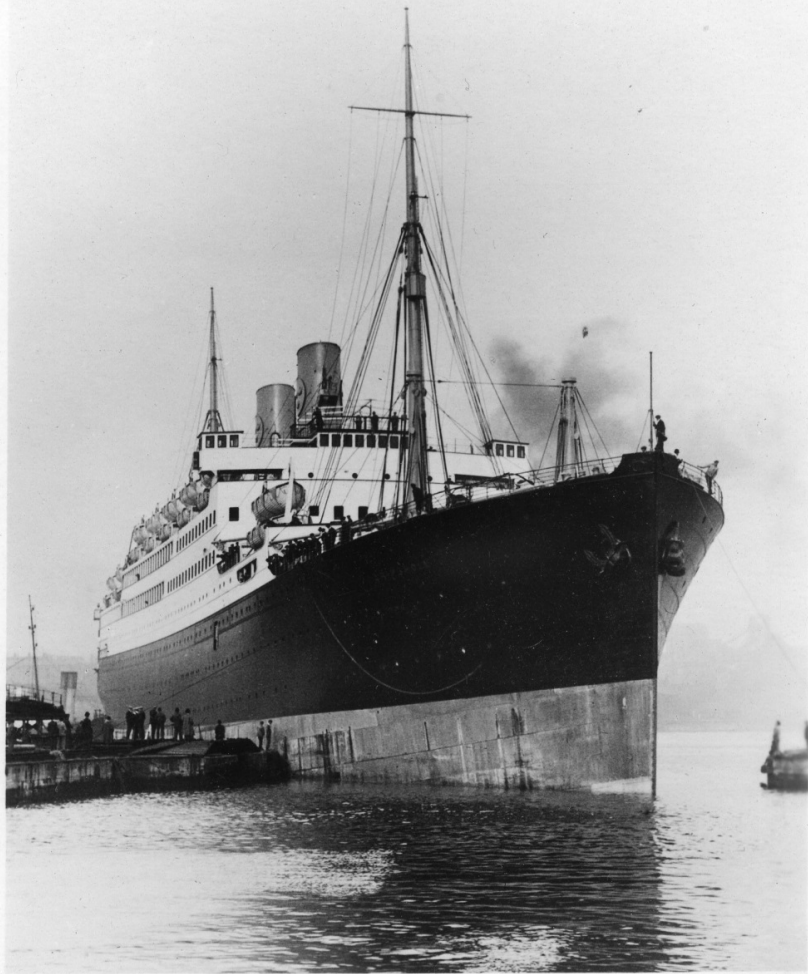








GUNILLA BILLNER

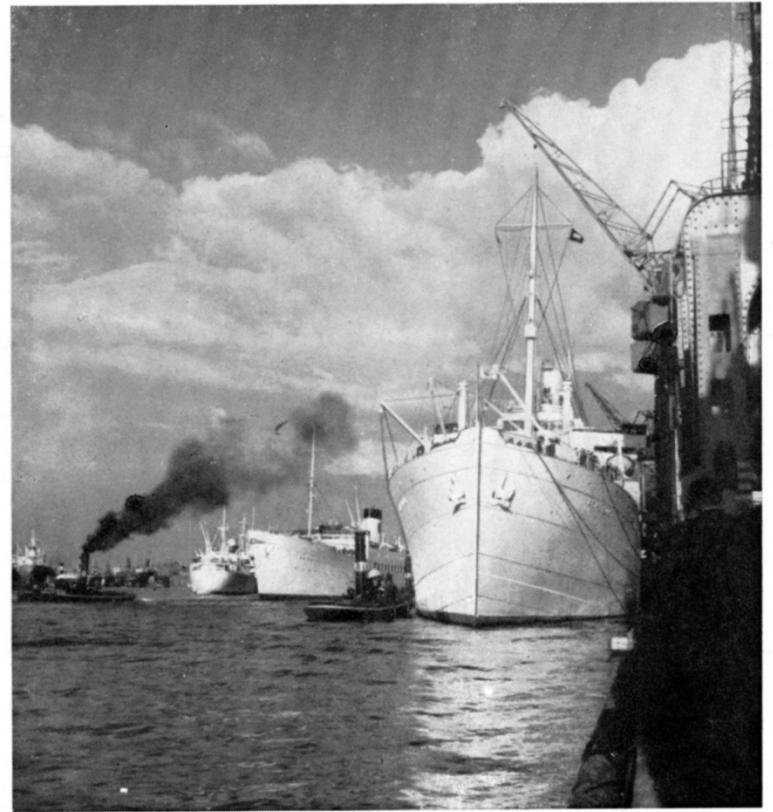


M. T. S. 'GRIPSHOLM'.
A/B. Svenska Amerikalinjen.

BYGGARE :-
SIR W. G. ARMSTRONG WHITWORTH & CO. LTD.,
HIGH WALKER ON TYNE.

(Vitlackerad med "TYNEWHITE" Enamel).

FABRIKANTER :-
JOHN SMITH & SON. (HALTWHISTLE) LTD.
HALTWHISTLE, ENGLAND.



Sjöförsäkrings AB Gauthiod
Göteborg



M.s. MARIEHOLM
built 1963, 11.600 t.d.w.
570.000 cbft bale, 14 3/4 knots

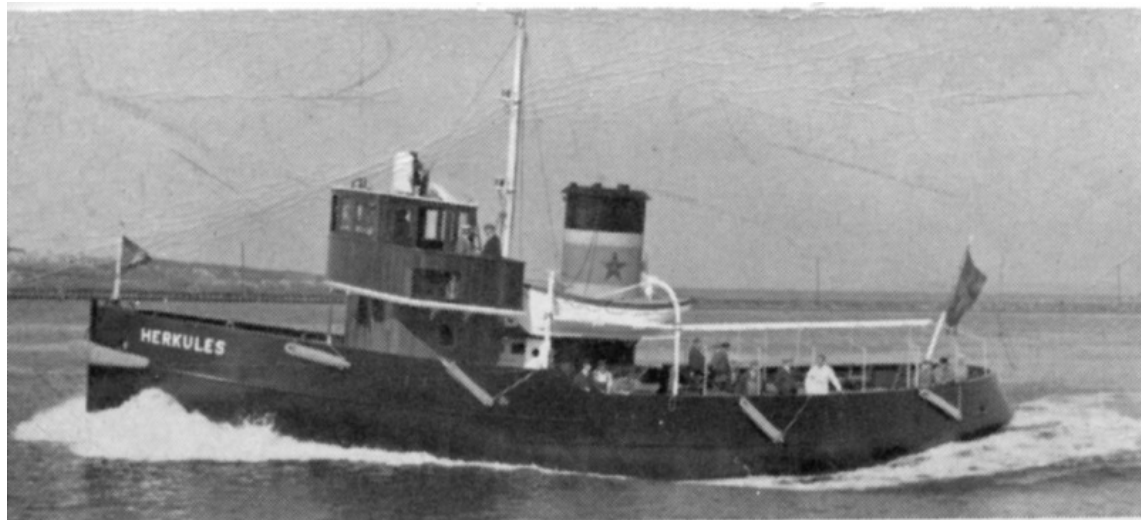
Rederiaktiebolaget Timex
Gothenburg





GÖTEBORG. Hamnmotiv.

FÖRLAG
NORDISK KONST
STOCKHOLM



m/s "Herkules"- 650 eff. hkr.

Ombesörjer **bogseringar**
med förstklassiga bogser-
båtar, **läns pumpningar**,
ångleveranser för rengö-
ring av tankar m. m.

Prompt utförande till för-
månliga priser.

C. L. HANSONS STUVERI A. - B.

Bogseringsavdelningen - Göteborg

m/s "Victor Camp"- 400 eff. hkr.

Kontor: Frihamnen
Administrations-
byggnaden

Telefoner:
13 40 88 & 13 50 88





m/s AJAX 2500 IHP och carriern HERA 10.000 T DW



UDDEVALLA. Varvet



Copyright

55896



